

グッドマン常総 ロジスティクスセミナー

「“Plug and Play” グッドマンとギークが作るフレキシブル物流」

12/13 (水) 13:30～(受付13:00～)

事前受付制



世界30ヶ国以上に導入、自動搬送ロボット/AGVにおいても4年連続国内シェアNo.1を誇るギークプラスジャパン。最先端のAI物流ロボットソリューションプロバイダーとして、国内の導入台数も2000台を突破しました。

この度、ギークプラスとグッドマンにてスタートさせるディベロッパーの施設を使った従量課金制の新しいシステムが稼働します。

従来の倉庫スペースの固定的な契約モデルではなく、企業の成長に合わせたスケールアップ、不要なスペースやコスト削減を可能とするフレキシブルな運用が可能となります。

取り組みの第一弾となるグッドマン常総にて、その構想をお話しさせていただきます。



講師

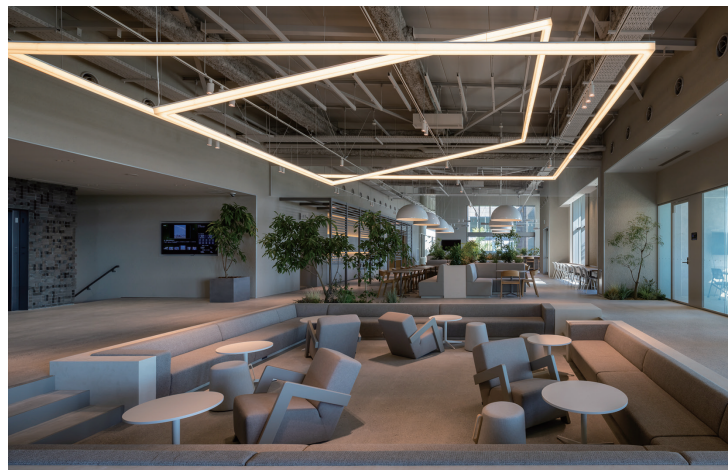
株式会社ギークプラス
代表取締役CEO 加藤 大和 氏

小学校より単身でイギリスへ留学、慶應義塾大学へ入学。2001年に卒業。同年モルガン・スタンレー証券に入社、投資銀行部門所属。05年に退社後、起業。アッカ・インターナショナルを設立。ネット通販に必要な一気通貫型フルフィルメントセンター運営を手掛け、オペレーションとシステムの両面から取組む。2017年8月プロロジスパーク千葉ニュータウンにて、Geek+社の物流ロボットEVEを稼働。2022年4月ユーザー側の視点をもとにGeek+の代表取締役社長に就任



グッドマン常総

- + 2023年7月末 竣工
- + 首都圏中央連絡自動車道「常総」IC直下に位置し、都心から60分以内でアクセス可能
- + 総賃貸面積約52,500坪、ダブルランプ片側車路5階建ての最新物流施設
- + エリア内には道の駅、TSUTAYA BOOKSTORE、温浴施設、都市公園、観光農園、ETC2.0搭載車を対象とした社会実験などの計画・施策が進行中



PROGRAM 当日プログラム

セミナー / 施設内見学

場所	茨城県常総市むすびまち10番 グッドマン常総
日時	12月13日 (水) 13:30～ (受付13:00～) + 所要時間は約1時間半を予定しています。 + お車でお越しの方は、敷地内に駐車場をご準備しております。駐車場の台数に制限がございますので可能な限り最小台数での来場協力をお願い致します。 + 電車でお越しの方は、つくばエクスプレス線「万博記念公園」・「研究学園」駅からタクシーが便利です。
ご参加対象	物流関係者様 (1社5名程度までとさせていただきます)
参加費	無料
参加方法	事前受付制です。こちら (http://goodmanjapan.com/joso) もしくは右記QRコードの申込フォームからお申し込みください。申込フォームが開けない方は、お電話 (070-1245-0457) もしくはメールにて Sales-JP@goodman.com までご連絡ください。
備考	上記の日時でご都合が合わない際は別途お問い合わせください。 当社サービス対象外の方のお申し込みはお断りする場合がありますので、予めご了承願います。 お手数ですが当日はお名刺2枚をご準備ください。 担当 グッドマンジャパン株式会社 榎谷 (070-1245-0457) 木村 (080-7961-0260)



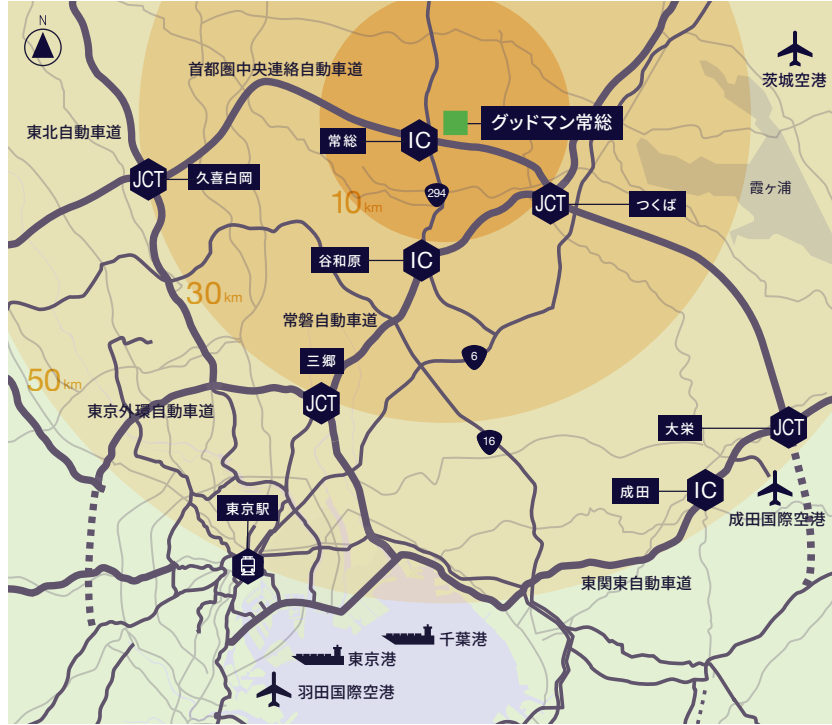
ACCESS 交通アクセス

茨城県常総市むすびまち10番

首都圏中央連絡自動車道「常総」IC至近

常磐自動車道「谷和原」ICより13km、東京駅より60分以内にてアクセス可能

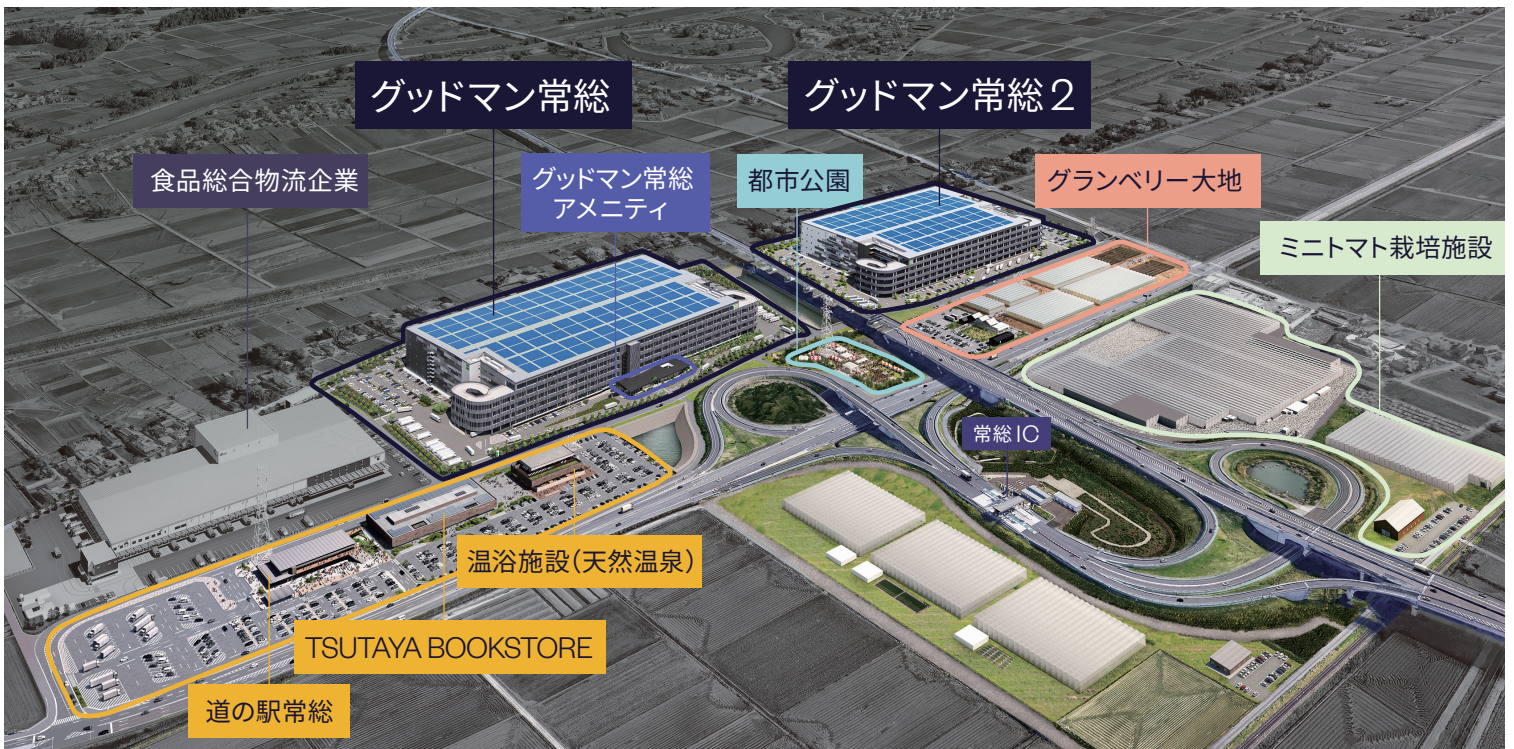
広域



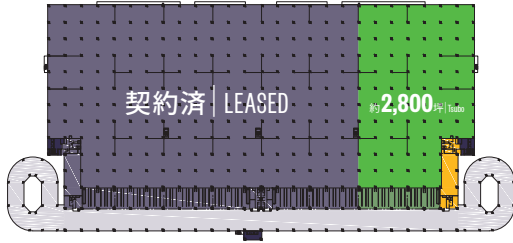
詳細



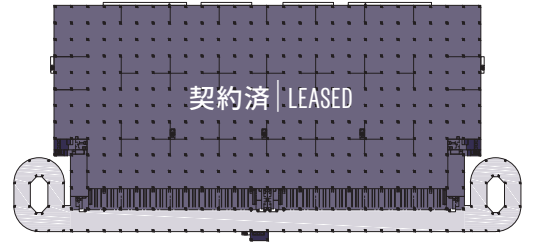
AREA MASTER PLAN エリアマスタープラン



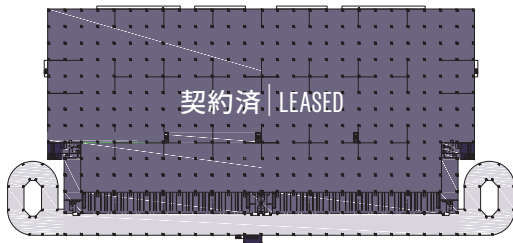
PLAN フロアプラン



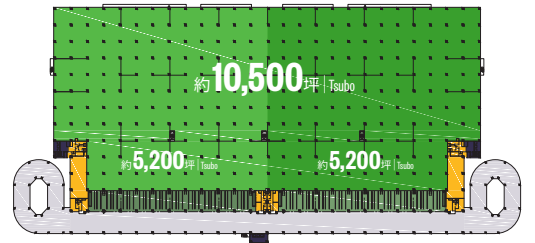
Floor 3



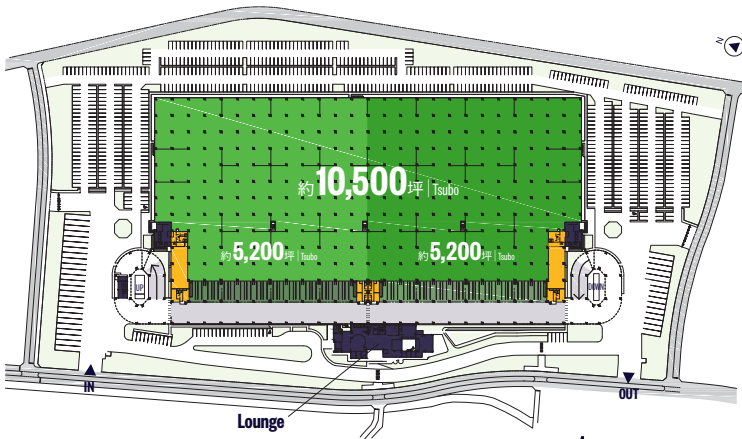
Floor 5



Floor 2



Floor 4



Floor 1

所在地	茨城県常総市むすびまち10
用途地域	準工業地域
建ぺい率	70%
容積率	200%
防火指定	法第22条指定区域
前面道路	北側：約9.0m 東側：約7.4m 南側：約8.0m 西側：約10.0m

敷地面積	88,150㎡ (26,660坪)
建物形体	柱RC造 梁S造 5階建 高床式
床荷重	1階 2.0トン/㎡ 2-5階 1.5トン/㎡
建物寸法	建物幅273m、奥行130.8m
天井高	梁下有効5.5m (一部を除く)
駐車場	普通乗用車 700台 電気自動車10台